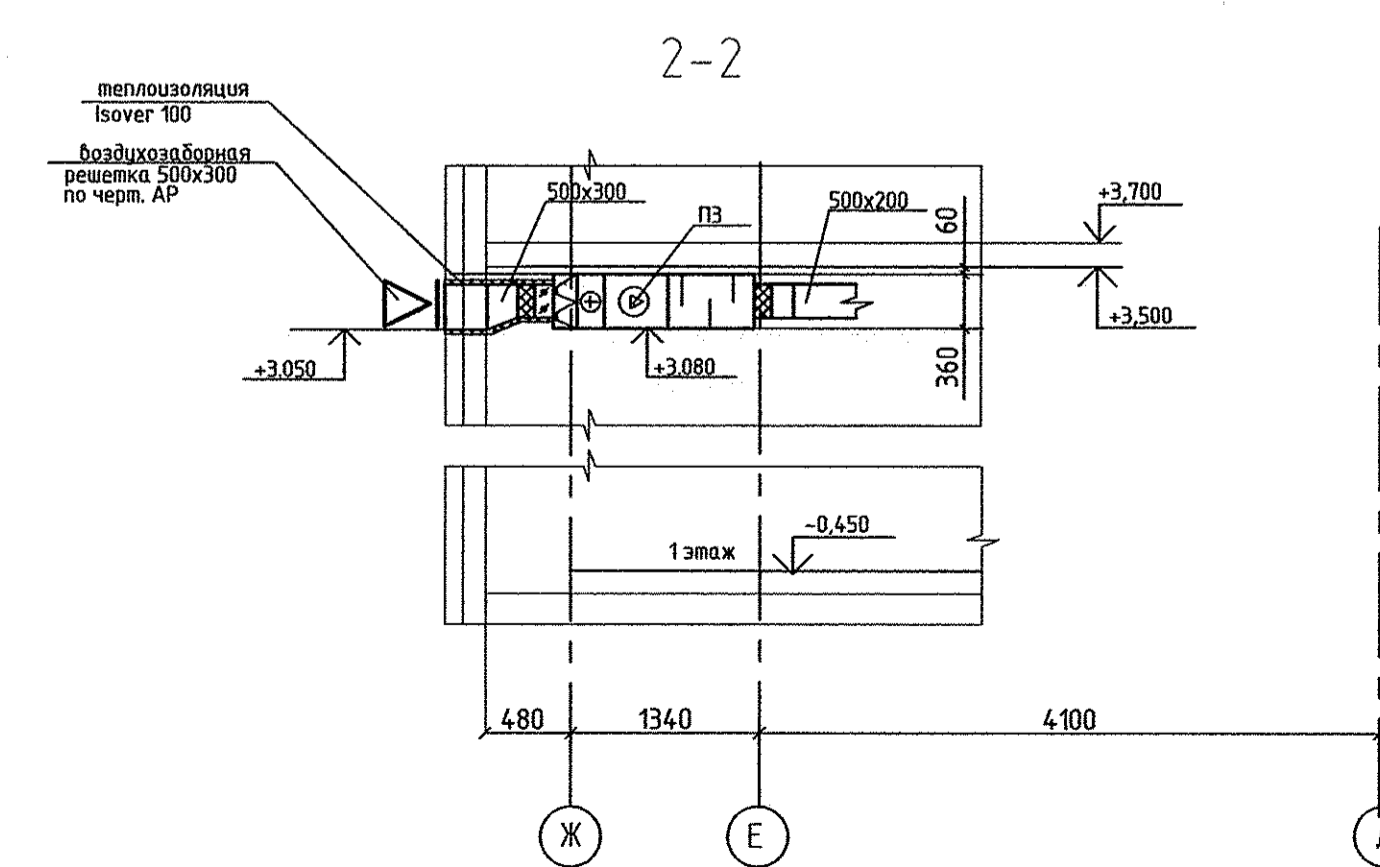
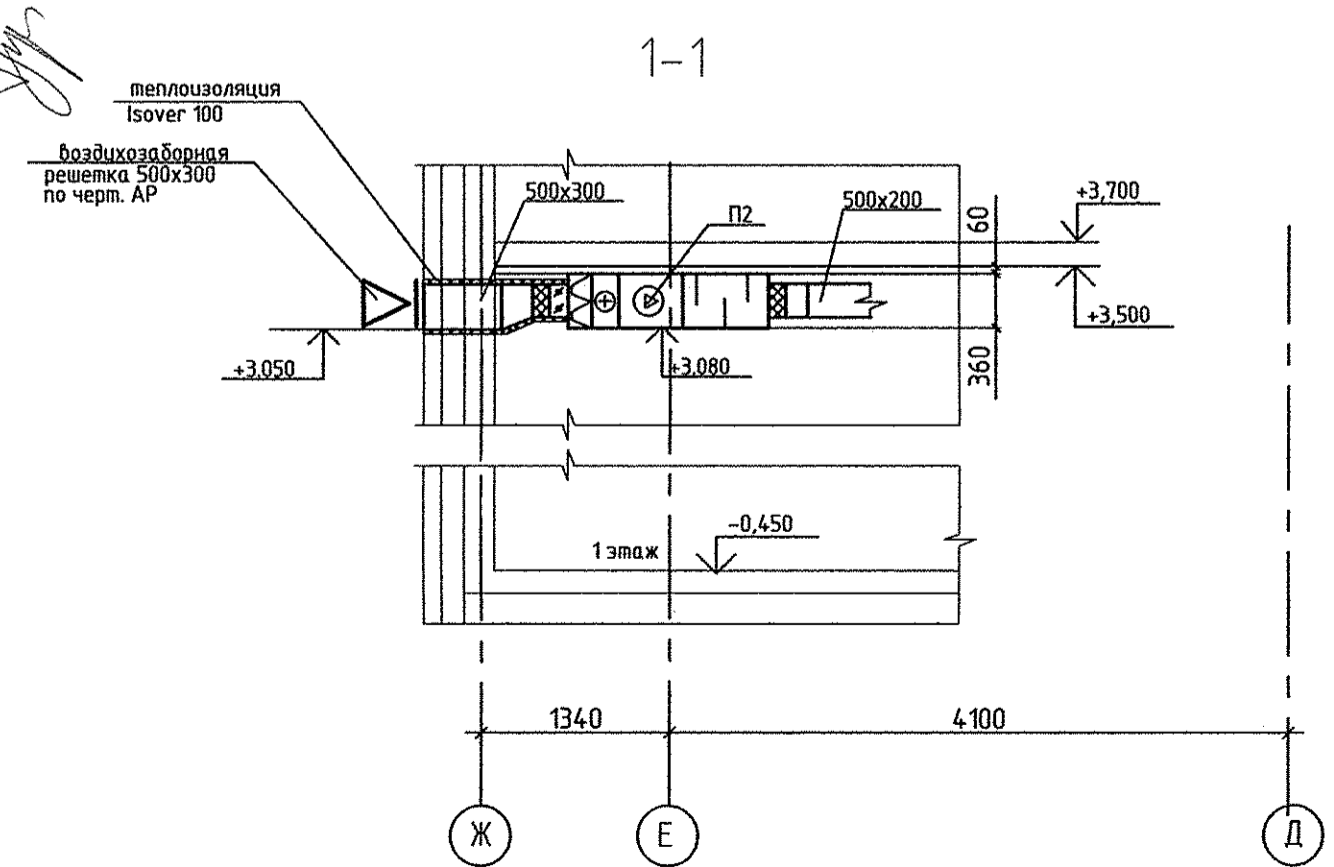


Экспликация помещений

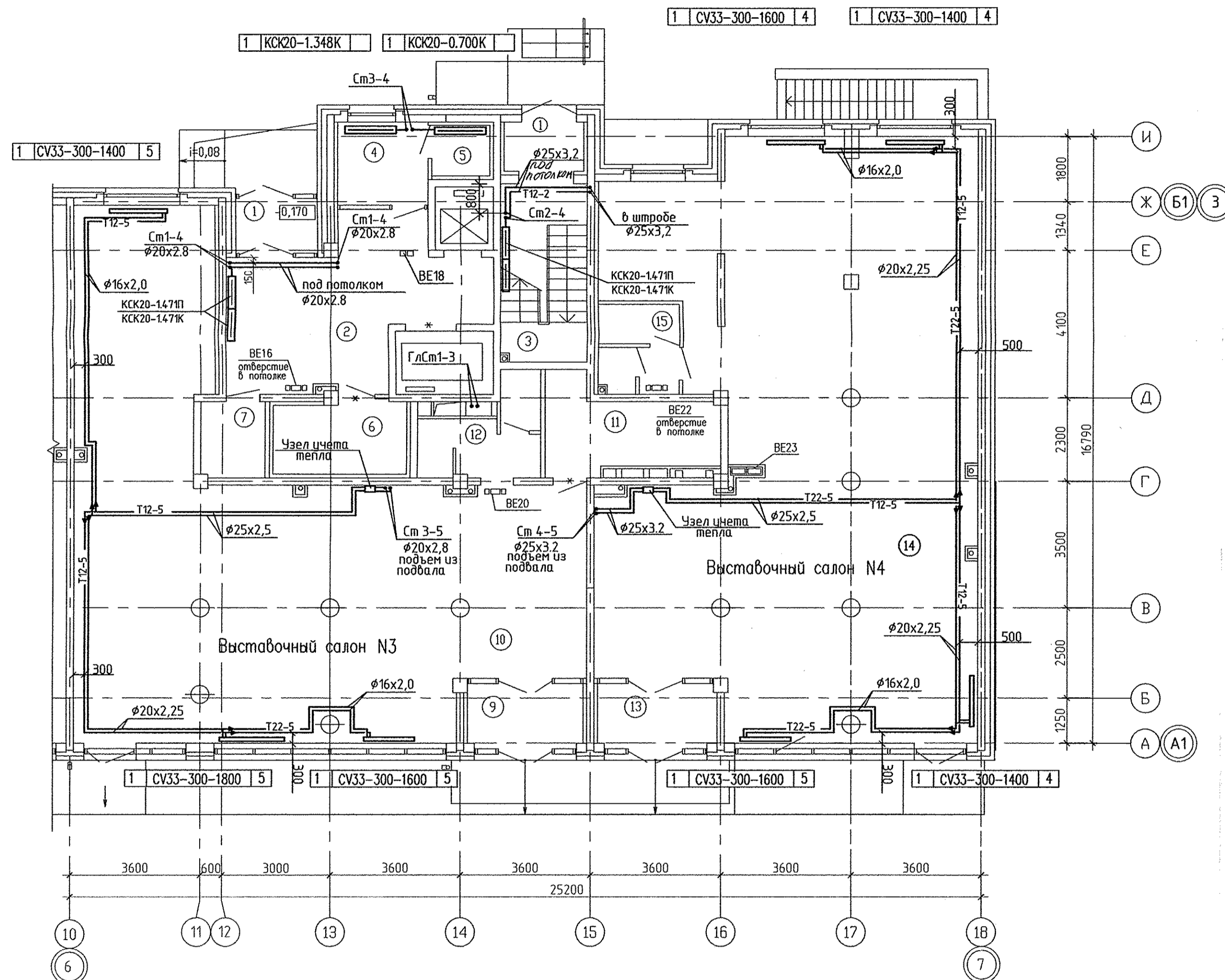
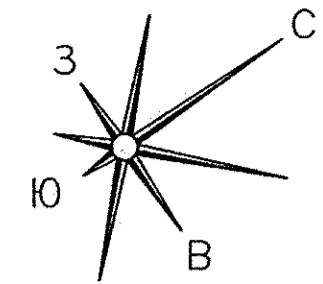
Номер помещения	Наименование	Площадь, м2	Кат. помещения
Общедомовые помещения			
1	Тамбуры	6,56	
2	Лифтовой холл	25,43	
3	Лестничная клетка	11,65	
4	Помещение охраны	5,86	
5	Сан.узел	2,24	
6	Электрощитовая	7,22	Д
7	Мойка уборочного инвентаря	3,64	В4
ИТОГО площадь общедомовых помещений:		62,60	
Выставочный салон N3			
9	Тамбур	5,61	
10	Выставочный зал	121,5	
11	Кладовая	9,97	В2
12	Сан.узел, мойка уборочного инвентаря	6,77	В4
ИТОГО площадь помещений вист.салона N3:		143,85	
ИТОГО общая площадь вист.салона N3:		148,7	
Выставочный салон N4			
13	Тамбур	5,95	
14	Выставочный зал	147,53	
15	Сан.узел, мойка уборочного инвентаря	5,01	В4
ИТОГО площадь помещений магазина N4:		158,49	
ИТОГО общая площадь магазина N4:		162,7	
ИТОГО площадь помещений вист.салона N4:			
ИТОГО общая площадь вист.салона N4:			

СОГЛАСОВАНО
 Цирюк
 01.13
 01.13
 Милькова
 Смирнова
 Курчабова
 ЭП
 ВК
 Взам. инв.№
 Подпись и дата
 Инв.№ подл.



Примечание
 1. Тип решеток не указанных на плане принять РВП-3 120x200 по ГОСТ 13448-82.
 2. Разводка воздухопроводов выставочного салона N3 и N4 будет выполнена отдельным проектом собственником помещения

АПУ.012-01Б-0В					
Жилой дом переменной этажности со встроенно-пристроенными объектами общественного назначения и подземной автостоянкой в границах улиц Победы-Бакинских комиссаров-Никитина в Орджоникидзевском районе г. Екатеринбург					
Изм.	Кол.уч.	Лист № док.	Подпись	Дата	
Гл.арх	Чирюк			01.13	
Гл.спец	Пашаева			01.13	
Проверил	Пашаева			01.13	
Разработал	Кинякина			01.13	
12-15-этажная блок-секция 15					СТАДИЯ
Р					ЛИСТ
7					ЛИСТОВ
Вентиляция План 1 этажа в осях 6-7 Разрез 1-1, 2-2					ЗАО КОРПОРАЦИЯ АТОМСТРОЙКОМПЛЕКС



Экспликация помещений

Номер помещения	Наименование	Площадь м2	Кат. помещения
Общедомовые помещения			
1	Тамбуры	6,56	
2	Лифтовой холл	25,43	
3	Лестничная клетка	11,65	
4	Помещение охраны	5,86	
5	Сан.узел	2,24	
6	Электрощитовая	7,22	Д
7	Мойка уборочного инвентаря	3,64	В4
ИТОГО площадь общедомовых помещений:		62,60	
Выставочный салон N3			
9	Тамбур	5,61	
10	Выставочный зал	121,5	
11	Клаговая	9,97	В2
12	Сан.узел, мойка уборочного инвентаря	6,77	В4
ИТОГО площадь помещений вист.салона N3:		143,85	
ИТОГО общая площадь вист.салона N3:		148,7	
Выставочный салон N4			
13	Тамбур	5,95	
14	Выставочный зал	147,53	
15	Сан.узел, мойка уборочного инвентаря	5,01	В4
ИТОГО площадь помещений магазина N4:		158,49	
ИТОГО общая площадь магазина N4:		162,7	
ИТОГО площадь помещений вист.салона N4:			
ИТОГО общая площадь вист.салона N4:			

СОГЛАСОВАНО

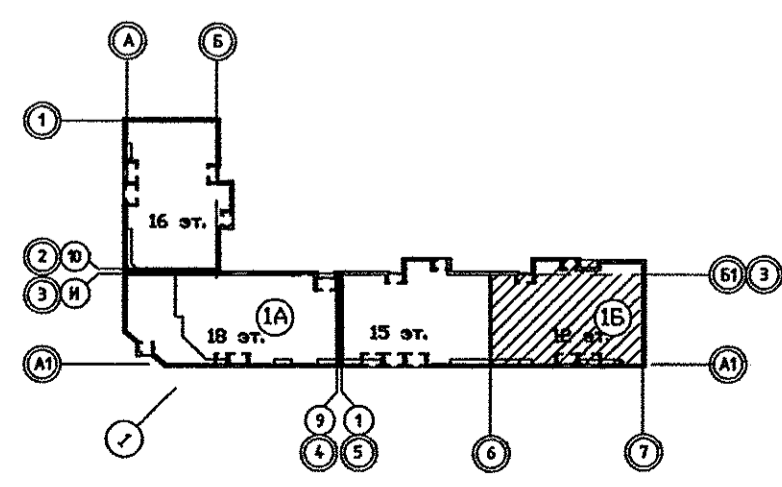
АР	Малькова	01.13
ЭП	Смирнова	01.13
ВК	Курчатова	01.13

СОГЛАСОВАНО

АР	Малькова	01.13
ЭП	Смирнова	01.13
ВК	Курчатова	01.13

Эт.	Рadiator "PURMO"	
	панельный "Ventil Compact"	
1	CV33-300-1800	5

Индекс предварительной настройки клапана терморегулятора



Изм.	Код.уч.	Лист	№ док.	Подпись	Дата
Гл.арх	Чирков				01.13
Гл.спец	Пашаева				01.13
Проверил	Пашаева				01.13
Разработал	Кинякина				01.13

АПУ.012-01Б-0В

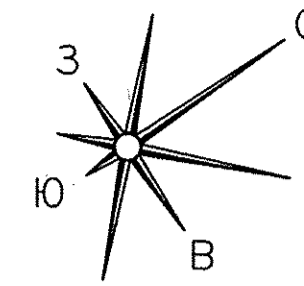
Жилой дом переменной этажности со встроенно-пристроенными объектами общественного назначения и подземной автомобильной стоянкой в границах улиц Победы-Бакинских комиссаров-Никитина в Орджоникидзевском районе г. Екатеринбурга

12-15-этажная блок-секция 1Б	СТАДИЯ	ЛИСТ	ЛИСТОВ
	Р	5	

Отопление
План 1 этажа в осях 6-7

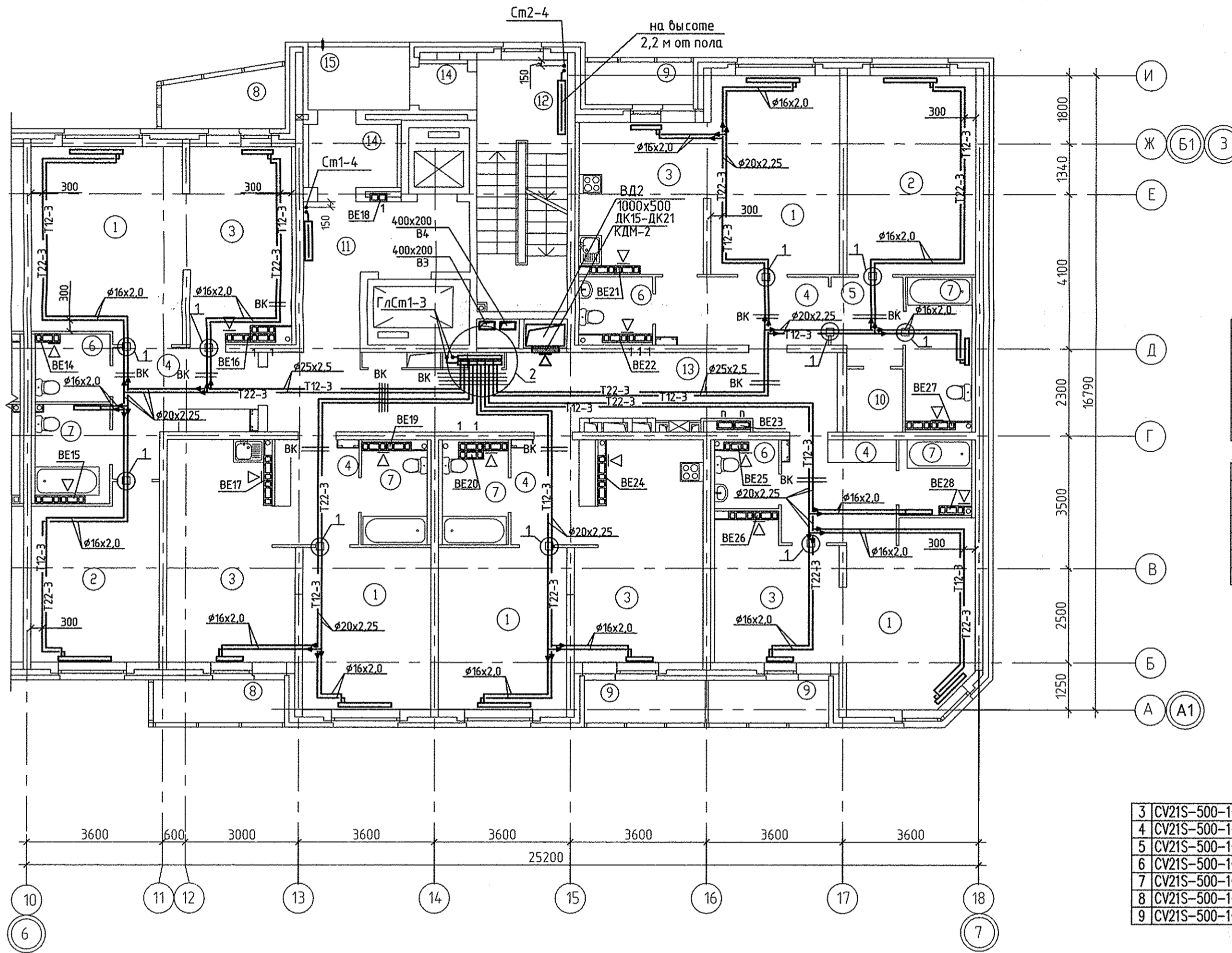
ЗАО КОРПОРАЦИЯ
АТОМСТРОЙКОМПЛЕКС

3 CV21S-500-900	3	3 CV11-500-700	3	3 КСК20-0.700К		3 КСК20-0.789К		3 CV11-500-500	2	3 CV21S-500-900	3	3 CV21S-500-1100	4
4 CV21S-500-900	3	4 CV11-500-700	3	4 КСК20-0.700К		4 КСК20-0.789К		4 CV11-500-500	2	4 CV21S-500-900	3	4 CV21S-500-1100	4
5 CV21S-500-900	3	5 CV11-500-700	3	5 КСК20-0.700К		5 КСК20-0.789К		5 CV11-500-500	2	5 CV21S-500-900	3	5 CV21S-500-1100	4
6 CV21S-500-900	3	6 CV11-500-700	3	6 КСК20-0.700К		6 КСК20-0.789К		6 CV11-500-500	2	6 CV21S-500-900	3	6 CV21S-500-1100	4
7 CV21S-500-900	3	7 CV11-500-700	3	7 КСК20-0.700К		7 КСК20-0.789К		7 CV11-500-500	2	7 CV21S-500-900	3	7 CV21S-500-1100	4
8 CV21S-500-900	3	8 CV11-500-700	3	8 КСК20-0.700К		8 КСК20-0.789К		8 CV11-500-500	2	8 CV21S-500-900	3	8 CV21S-500-1100	4
9 CV21S-500-900	3	9 CV11-500-700	3	9 КСК20-0.700К		9 КСК20-0.789К		9 CV11-500-500	2	9 CV21S-500-900	3	9 CV21S-500-1100	4



Экспликация помещений
(на 1 этаж)

Номер помещения	Наименование	Площадь, м2	Кат. помещения
Помещения квартир			
1	Гостиная	82,91	
2	Спальная	32,37	
3	Кухня	72,58	
4	Прихожая	38,19	
5	Коридор	4,20	
6	Сан.узел	8,49	
7	Ванная	22,71	
8	Балкон	8,36	
9	Лоджия	10,16	
10	Кладовая	2,41	
Итого		282,38	
Общедомовые помещения			
11	Лифтовой холл	5,27	
12	Незадымляемая лестничная клетка	15,64	
13	Межквартирный коридор	34,41	
14	Тамбуры	5,12	
15	Переходная лоджия	4,53	
ИТОГО площадь общедомовых помещений		64,97	



3 Н10-500-400	1
4 Н10-500-400	1
5 Н10-500-400	1
6 Н10-500-400	1
7 Н10-500-400	1
8 Н10-500-400	1
9 Н10-500-400	1

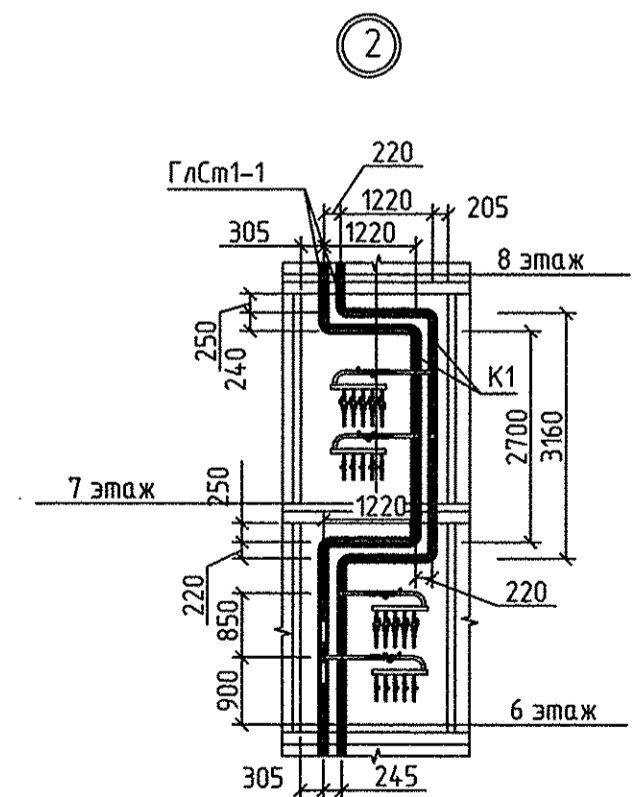
3 CV11-500-900	3
4 CV11-500-900	3
5 CV11-500-900	3
6 CV11-500-900	3
7 CV11-500-900	3
8 CV11-500-900	3
9 CV11-500-900	3

3 Н10-500-900	2
4 Н10-500-900	2
5 Н10-500-900	2
6 Н10-500-900	2
7 Н10-500-900	2
8 Н10-500-900	2
9 Н10-500-900	2

3 Н10-500-400	1
4 Н10-500-400	1
5 Н10-500-400	1
6 Н10-500-400	1
7 Н10-500-400	1
8 Н10-500-400	1
9 Н10-500-400	1

3 CV21S-500-1000	4
4 CV21S-500-1000	4
5 CV21S-500-1000	4
6 CV21S-500-1000	4
7 CV21S-500-1000	4
8 CV21S-500-1000	4
9 CV21S-500-1000	4

3 CV11-500-900	3	3 CV11-500-1000	3	3 CV11-500-1000	3	3 CV11-500-1000	3	3 CV11-500-500	2
4 CV11-500-900	3	4 CV11-500-1000	3	4 CV11-500-1000	3	4 CV11-500-1000	3	4 CV11-500-500	2
5 CV11-500-900	3	5 CV11-500-1000	3	5 CV11-500-1000	3	5 CV11-500-1000	3	5 CV11-500-500	2
6 CV11-500-900	3	6 CV11-500-1000	3	6 CV11-500-1000	3	6 CV11-500-1000	3	6 CV11-500-500	2
7 CV11-500-900	3	7 CV11-500-1000	3	7 CV11-500-1000	3	7 CV11-500-1000	3	7 CV11-500-500	2
8 CV11-500-900	3	8 CV11-500-1000	3	8 CV11-500-1000	3	8 CV11-500-1000	3	8 CV11-500-500	2
9 CV11-500-900	3	9 CV11-500-1000	3	9 CV11-500-1000	3	9 CV11-500-1000	3	9 CV11-500-500	2



- Примечание
- Тип решеток не указанных на плане принять РВП-3 120x200 по ГОСТ 13448-82.
 - Привязки трубопроводов см. лист 9
 - Узел 1 см. лист 9

Эм. Радиатор "PURMO" панельный "Ventil Compact" 3 CV21S-500-900

Индекс предварительной настройки клапана терморегулятора

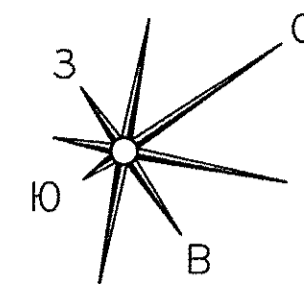
АПУ.012-01Б-ОВ				
Жилой дом переменной этажности со встроенно-пристроенными объектами общественного назначения и подземной абстостяжкой в границах улиц Победы-Бакинских комиссаров-Никитина в Орджоникидзевском районе г. Екатеринбурга				
Изм.	Колуч	Лист № док	Подпись	Дата
12-15-этажная блок-секция 1Б				СТАДИЯ
План 3-9 этажей в осях 6-7				ЛИСТ 11 ЛИСТОВ
Гл.арх	Чирков			01.13
Гл.спец	Пашаева			01.13
Проверил	Пашаева			01.13
Разработал	Кинякина			01.13



ФОРМАТ А2

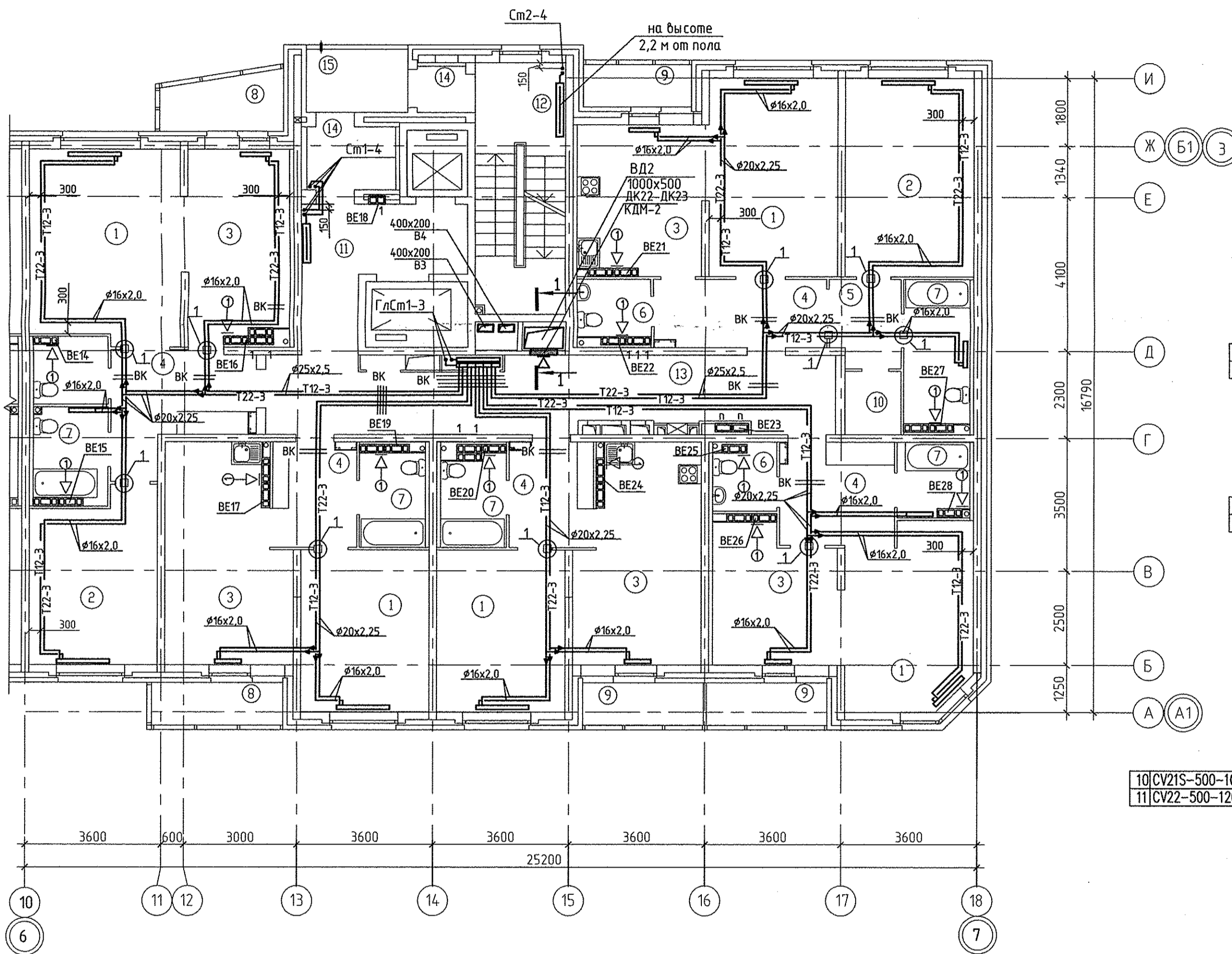
СОГЛАСОВАНО
 Малькова
 Смирнова
 Курчаева
 Чирков
 Пашаева
 Кинякина
 Взам. инв.№
 Подпись и дата
 Инв.№ подл.

10 CV21S-500-900	3	10 CV11-500-700	3	10 KCK20-0.700K		10 CV11-500-500	2	10 CV21S-500-900	3	10 CV21S-500-1100	4
11 CV22-500-1400	5	11 CV21S-500-900	3	11 KCK20-0.700K		11 CV21S-500-900	3	11 CV22-500-1200	5	11 CV22-500-1400	5



Экспликация помещений
(на 1 этаж)

Номер помещения	Наименование	Площадь, м2	Кат. помещения
Помещения квартир			
1	Гостиная	82,91	
2	Спальная	32,37	
3	Кухня	72,58	
4	Прихожая	38,19	
5	Коридор	4,20	
6	Сан.узел	8,49	
7	Ванная	22,71	
8	Балкон	8,36	
9	Лоджия	10,16	
10	Кладовая	2,41	
Итого		282,38	
Общедомовые помещения			
11	Лифтовой холл	5,27	
12	Незадымляемая лестничная клетка	15,64	
13	Межквартирный коридор	34,41	
14	Тамбуры	5,12	
15	Переходная лоджия	4,53	
ИТОГО площадь общедомовых помещений:		64,97	



10	H10-500-400	1
11	H10-500-500	1

10	H10-500-900	2
11	H10-500-900	2

10	H10-500-400	1
11	H10-500-500	1

10	CV21S-500-1000	4
11	CV22-500-1200	5

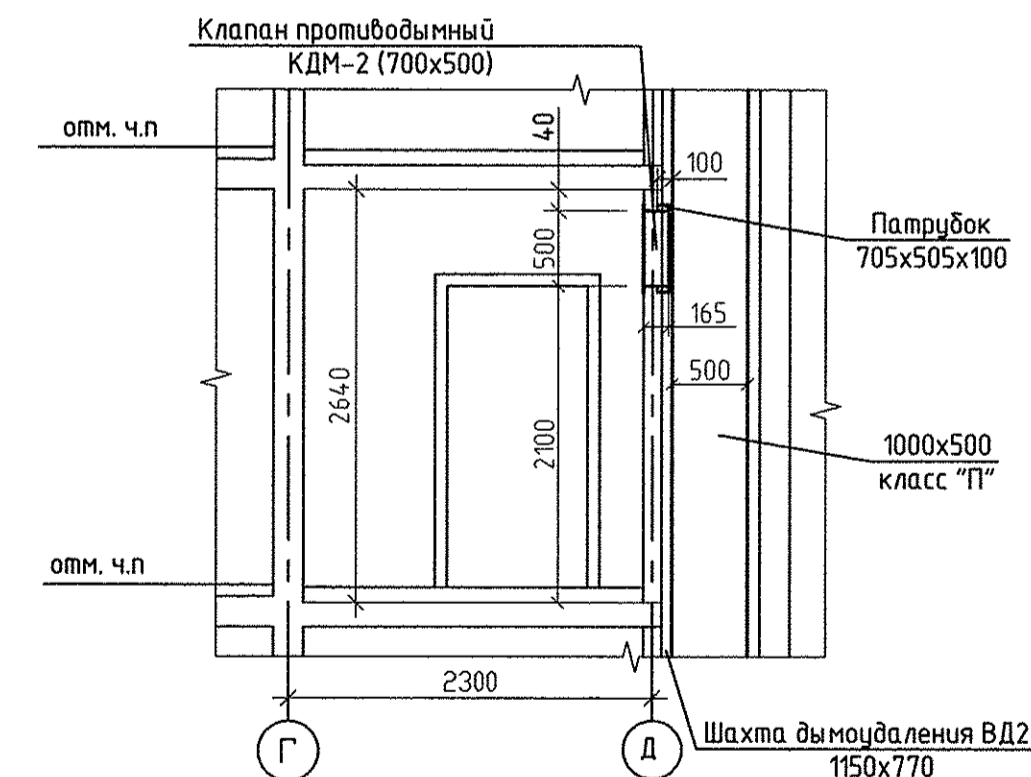
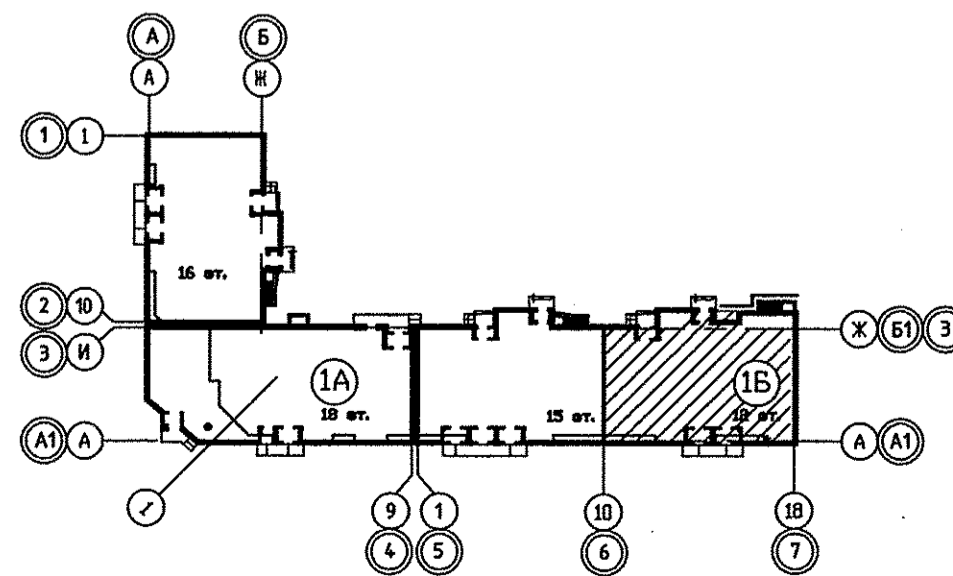
10 CV11-500-900	3	10 CV11-500-900	3	10 CV11-500-1000	3	10 CV11-500-1000	3	10 CV11-500-1000	3	10 CV11-500-500	2
11 CV22-500-1000	4	11 CV22-500-1000	4	11 CV22-500-1100	4	11 CV22-500-1100	4	11 CV22-500-1000	4	11 CV21S-500-900	3

Эт.	Радиатор "PURMO" панельный "Ventil Compact"	
10	CV21S-500-900	3

Индекс предварительной настройки/клапана терморегулятора

Условные обозначения

← ⊕ - бытовой осевой вентилятор "ВЕНТС 100 Д"



Примечание

1. Привязки трубопроводов см. лист 9
2. Узел 1 см. лист 9

АПУ.012-01Б-0В				
Жилой дом переменной этажности со встроенно-пристроенными объектами общественного назначения и подземной автостоянкой в границах улиц Победы-Бакинских комиссаров-Никитина в Орджоникидзевском районе г. Екатеринбурга				
Изм.	Код.уч.	Лист № док.	Подпись	Дата
Гл.арх	Чирков			01.13
Гл.спец	Пашаева			01.13
Проверил	Пашаева			01.13
Разработал	Кинякина			01.13
12-15-этажная блок-секция 1Б			СТАДИЯ	ЛИСТ
План 10, 11 этажей в осях 6-7			Р	13
Разрез 1-1			АОМСТРОЙКОМПЛЕКС	

ФОРМАТ А2

СОГЛАСОВАНО
 Чирков
 02.13
 СОГЛАСОВАНО
 Малькова
 Смирнова
 Курчабова
 02.13
 Взам. инв.№
 Подпись и дата
 Инв.№ подл.